

# Performance is everything



# 最高效的热传递解决方案

正确的换热器可使其应用效率和可靠性提升到全新的水平。因此，选择合适的换热器供应商至关重要—对您的产品如是，对于贵公司的业绩更是如此。API Heat Transfer积聚130多年的经验，一直以来为各行各业设计和提供世界级的传热产品，因此我们非常清楚如何表现卓越。

与API Heat Transfer的合作，您不仅仅是在购买一台换热器，更是结交了一个合作伙伴。无论您需要的是标准产品还是根据自身规格定制的产品，我们都将为您提供全程的服务。我们会针对您的应用情况进行分析，根据您的实际需求展开设计，并提供最有效的热传递解决方案，使您的工艺过程达到前所未有的效果。



“API Heat Transfer的独特之处在于他们对产品的了解—包括对我们的产品及其自己的产品。需要换热器时，你只需联系API Heat Transfer。”

— 一位工业市场采购员



## 您的需求就是我们的事业

API Heat Transfer对产品和市场专业知识有独到的见解，因此能够研制出合适的加热或制冷解决方案，不管是任何市场，我们都能与您的设计对接。

我们的经验包括：

- 空气干燥机
- 空气分离机
- 替代燃料
- 化学、石油化学与工艺过程
- 压缩机
- 柴油机冷却
- 流体传动
- 食品、饮料、酿酒和乳制品
- 医疗保健
- 加热、通风与空调控制(HVAC)
- 工业
- 船运
- 工程车辆
- 石油与天然气
- 公路车辆
- 制药
- 发电
- 冷藏
- 空气干燥机



# 更多技术， 更多可能

每一种应用都具有其独特和严格的要求。我们提供三种主要的热传递技术，可以选择最适合您要求的产品设计，不会因为产品范围的局限而限制解决方案的选择。我们在传热领域发展全面，您只需联系我们，就可省去同时联络多个供应商的麻烦。此外，我们的经验广泛，能够更好地了解您的业务和需求，建立一种更强、更有成效的合作伙伴关系。





## Airtech风冷技术

Airtech换热器全部采用铝制，其产品牢固、紧凑、轻巧，具有无可比拟的性能和成本效益。我们的设计包括板翅式和管带式构造。板翅式构造可提供任意数量的核心配置和尺寸选择，定制出充分满足您要求的解决方案，几乎或完全无需加工。管带式构造是一种经济且轻型的解决方案。

所有的Airtech产品均采用真空钎焊工艺，可使产品有着更高的强度，形成紧密的整芯结构，确保在最严格的条件下也能稳定操作。此外，我们还提供各式内部和外部的翅片置，在扩大热传递的同时降低压力下降，并确保换热器操作的环境适宜。

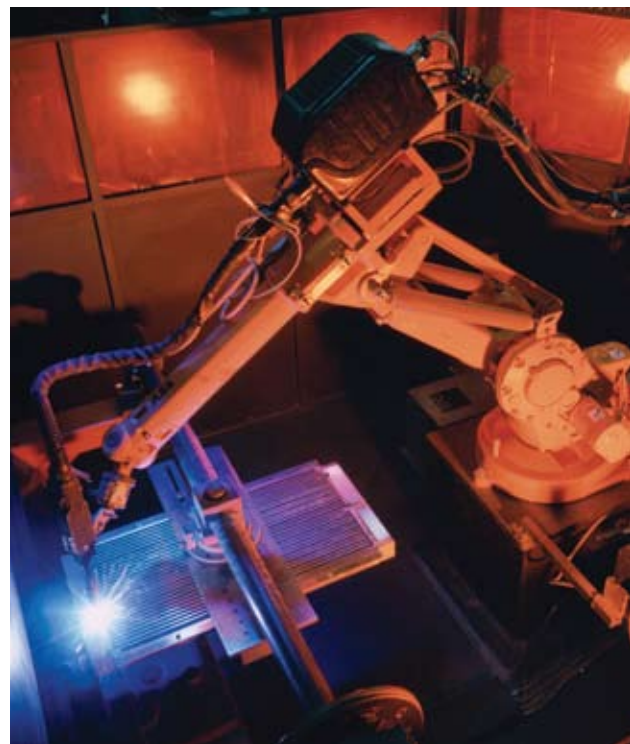


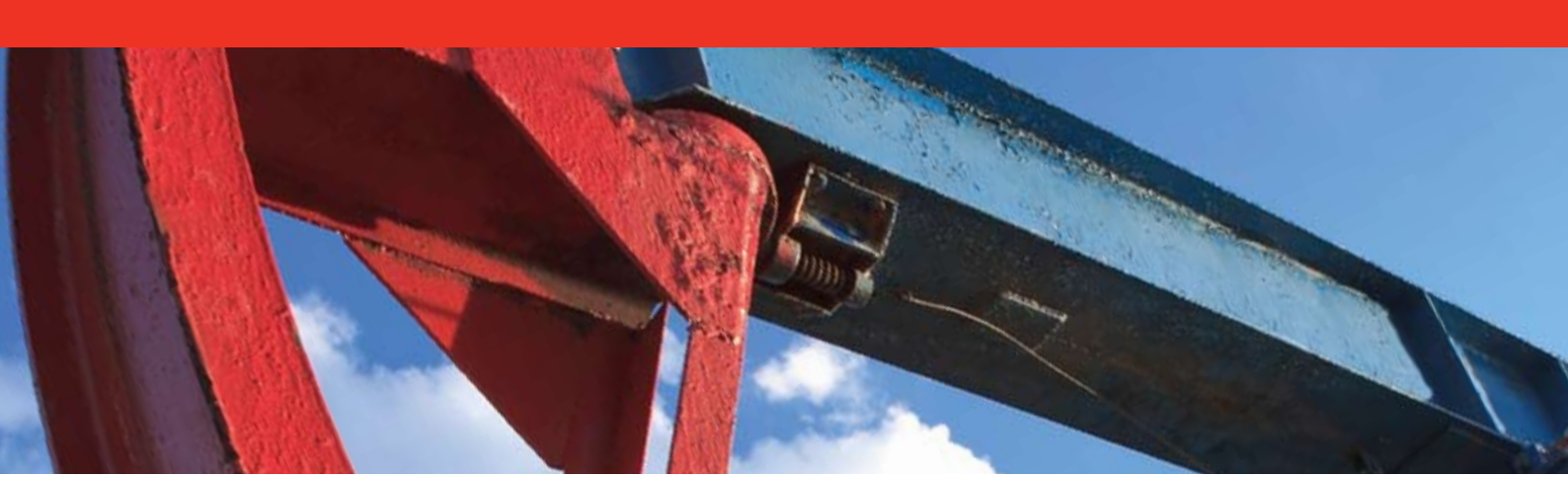
质量认证  
■ ISO 9001:2000

压力容器认证  
■ PED



我们的专利产品PCR®已成为工业冷冻式空气干燥机的业界标准。这种三合一的独特设计，不仅能对进出气流实现节能的热量回收，还配备高效的冷冻式制冷部件和集成式气水分离单元，是结构紧凑、高效实惠的产品。





## Basco管壳技术

我们提供全系列的管壳式换热器，可采用标准产品或按客户要求定制设计。我们的专业技术团队经验丰富，可以利用最新软件技术评估和设计出符合最严格要求的换热器，并生产出各种规格的换热器，包括TEMA、HEI、扩展表面、发夹结构，迎合多种商用标准以及其他商业标准。



Basco Type 500系列产品始终以其卓越的性能和较高的性价比作为工业领域的典范。



### 质量认证

■ ISO 9001:2008

压力容器认证

■ ASME U, UM, R, and S Codes

■ Chinese GB-code

■ Korean Factory Registration

■ PED

■ Australian

■ GOST



API Heat Transfer是管式换热器制造商协会(TEMA)的长期执行会员。





## Schmidt板式与热力系统

资深的内部设计团队和精湛的生产工艺，使Schmidt系列产品成为广大市场的明智之选。我们的SIGMA板式换热器具有多种波纹状板片的形状和尺寸，能达到最佳的热传递和流动性能，进而满足你的专业需求。板片和垫片有多种材料可供选择，确保在处理流体过程中实现正确的操作和长久的使用寿命。

我们的专利产品SIGMAFIX Schmidt机械固定免胶粘设计，为您提供更卓越的密封性能，并且使胶垫更换更便捷。Schmidt系列产品还包括SIGMADUAL半焊式、SIGMAWIG全焊式、SIGMASHELL板壳式和SIGMABRAZE钎焊式板式换热器—为您带来完整的板式组合解决方案。



质量认证

- ISO 9001:2008
- 3 A Certification
- 压力容器认证
- ASME U Code

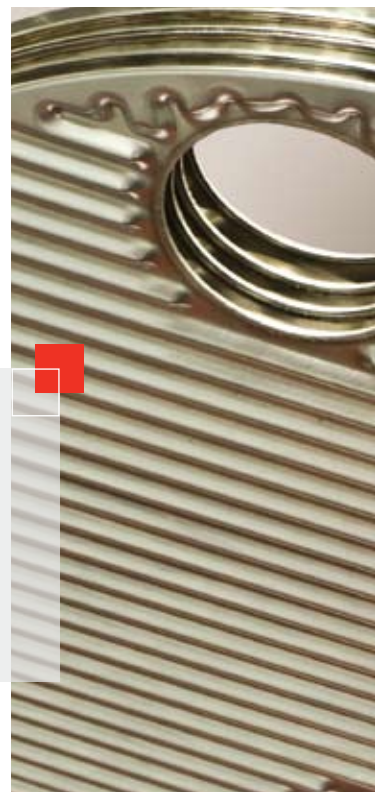
■ PED

- GOST/  
ROSTECHNADZOR
- Chinese GB-code

出色的产品流体分布、短暂的停留时间和微小的压降，就是我们的专利产品SIGMASTAR®板式升膜蒸发器，它具有绝佳的浓缩性能。其他热力系统包括脱醇、除气和加热杀菌等。



我们的SIGMASHELL技术结合了管壳式的高压能力和板式换热器的热效率之双重优点。



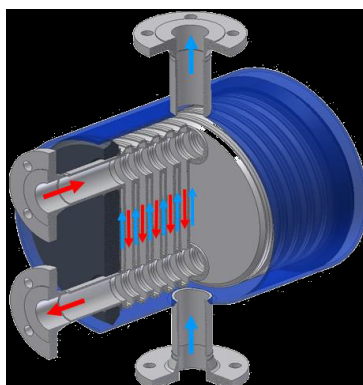
# 强大的制造工艺程序

任何一台换热器在您的使用安装之前，都必须通过我们的高标准检验。从专业的设计到娴熟的制造过程，再到严格的测试，确保API Heat Transfer每一步的工艺过程均恪守业内最高的质量水准。



“他们的设计能力出色。我们只需把要求告诉他们，在表单中填上技术规格，传给API Heat Transfer，他们依靠自身的智慧和经验，便设计出了一台换热器。事情经他们之手变得很简单，这为我们节省了大量的时间。”

— 一位来自工业市场的新产品开发项目经理



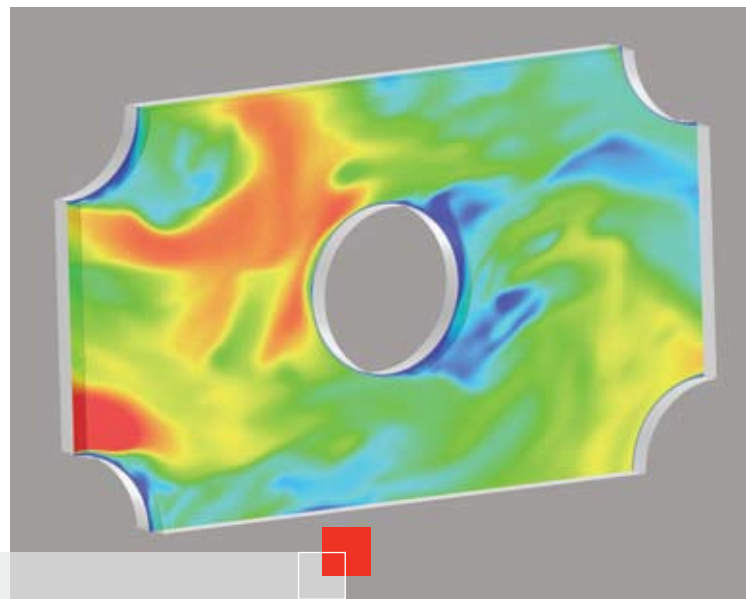




## 卓越的工程设计

API Heat Transfer努力为您寻找最佳的传热系统。在评估您的规格要求后，我们的工程师团队将直接与您的员工合作。这种协作有助于我们对项目和目标获得更透彻的理解。

让我们引以自豪的不仅是我们为每个项目带来有价值的工程设计，还在于我们能把知识转化成为业界中性能最佳的换热器。我们提供的工程咨询不仅确保您能得到优质的产品，还会在设计阶段帮助您找出并避免一些错误，为您节省时间。



借助最尖端的计算流体力学(CFD)软件，我们的工程师可分析并解决流动问题，从而更准确地设计出高效的传热解决方案。





## 优越性能 持久耐用

设计完成后，我们的制造和装配团队将配合生产出您需要的优质换热器。我们有操作熟练、经验丰富、认真负责的工人，他们对自己的工作充满热忱。我们还采用业界领先的技术和制造工艺，包括先进的电脑网络、CNC加工中心、自动焊接系统、生产单元以及库存控制系统。

我们对质量的承诺体现在工程、制造和设备启动等所有流程之中。每个关键的阶段完成时，都要进行全面的审核和检查—从图纸审核、来料，再到最后的产品装配。我们内部的优秀团队与各个部门紧密合作，在必要时将与第三方检验员协同工作，旨在确保正确的流程得到贯彻和严格遵守。





## 创新与验证

致力于研发并测试自身的技术，这是API Heat Transfer的特色之处。我们的产品开发团队由获得高级学位的热力、机械和软件专家组成。他们的目标是为您提供市场上最具创新和热效率的产品，从一次和二次传热表面到创新的翅片设计，再到减排解决方案等等。产品开发团队采用的都是最先进的测试和验证设施，以及为保证准确性和持续改进生产力而专门开发的软件。

API Heat Transfer拥有多个实验室设施，在传热

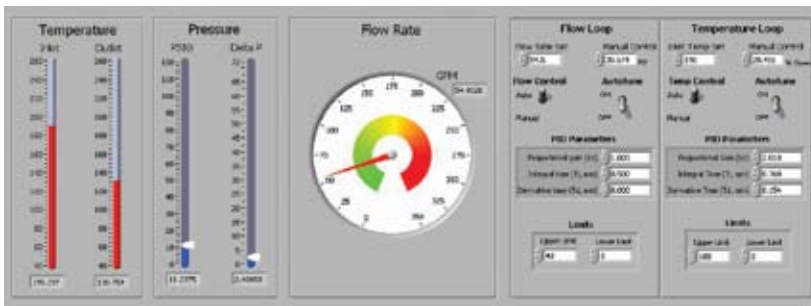
解决方案实施到您的设备之前，技术人员在这些实验室进行验证。我们随时欢迎您参与我们的性能测试。

我们的内部测试能力包括：

- 热力和液压性能测试
- 湿度和分离测量
- 压力和热循环测试
- 蒸发试验工厂测试
- 各种物理属性的测量



目前，我们在纽约州布法罗市的工厂中配备了尖端的高功率热式流量测试台，带有半开环温度控制，所有设施均在遍及整个场所的先进数据采集系统和Labview软件的监控下运行。



# 丰富的热传递解决方案

API Heat Transfer在全球投资建有制造工厂、研发场所以及销售支持队伍，目的是为我们的客户提供更好的服务。



有关本公司传热产品的更多信息，请联系您的API Heat Transfer销售代表，或浏览[apiheattransfer.com.cn](http://apiheattransfer.com.cn)。

## 美国

API Heat Transfer Inc.  
美国纽约Buffalo 14225  
华登大街2777号

## 中国

API Heat Transfer (Suzhou) Co. Ltd.  
第一工厂  
中国江苏省苏州市  
苏州工业园区  
3区青丘街156号

第二工厂  
中国江苏省苏州市  
苏州工业园区  
3区青丘街126号

## 德国

API Schmidt-Bretten  
GmbH & Co. KG  
德国Bretten 75015  
Langenmorgen 4

## 上海办公室

上海闵行区吴中路369号  
美恒大厦701~702室  
201103  
电话: +86.21.54262525